

গণপ্রজাতন্ত্রী বাংলাদেশ সরকার
স্বাস্থ্য ও পরিবার কল্যাণ মন্ত্রণালয়
টেমো, মহাখালী, ঢাকা-১২১২
www.temo.gov.bd

(ক) ভূমিকাঃ

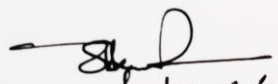
ট্রান্সপোর্ট এন্ড ইকুইপমেন্ট মেইনটেনেন্স অর্গানাইজেশন (টেমো) TRANSPORT AND EQUIPMENT MAINTENANCE ORGANIZATION (TEMO) ইউনিসেফের আর্থিক সহযোগিতায় ১৯৭৬ সালে প্রতিষ্ঠিত হয়। স্বাস্থ্য অধিদপ্তরের নিয়ন্ত্রণে টেমো'র কার্যক্রম শুরু হয়। ১৯৮০ সালে টেমো'কে স্বাস্থ্য ও পরিবার কল্যাণ মন্ত্রণালয়ের প্রশাসনিক নিয়ন্ত্রণে হয়। ১৯৮৩ সালে এনাম কমিটি কর্তৃক কিছু কারিগরি জনবল অবলুপ্ত করত: টেমো'র সাংগঠনিক কাঠামো ছোট করা হয়। বর্তমানে টেমো স্বাস্থ্য ও পরিবার কল্যাণ মন্ত্রণালয়ের আওতাধীন যানবাহন মেরামতকারী একমাত্র কারিগরি প্রতিষ্ঠান।

স্বাস্থ্য ও পরিবার কল্যাণ মন্ত্রণালয়ের নির্দেশ মোতাবেক টেমো কর্তৃক যানবাহন মেরামত কাজ সম্পাদিত হচ্ছে। যানবাহন মেরামত সংক্রান্ত কার্যক্রম সুষ্ঠুভাবে সম্পাদনের জন্য অত্র দপ্তরে ৭টি শাখা রয়েছে। ০৪টি শাখা কর্তৃক যানবাহনের হালকা ও ভারী মেরামত কাজ করা হয়। ০১টি শাখায় যানবাহনের ডেন্ট-পেইন্ট কাজ, ০১টি শাখায় যানবাহনের ইলেকট্রিক এবং ০১টি শাখায় যানবাহনের Preventive Maintenance (পি.এম) করা হয়। প্রতিটি শাখায় সিনিয়র মেকানিক, জুনিয়র মেকানিক ও মটর ক্লিনার কর্মরত রয়েছে।

(খ) ভিশন ও মিশন:

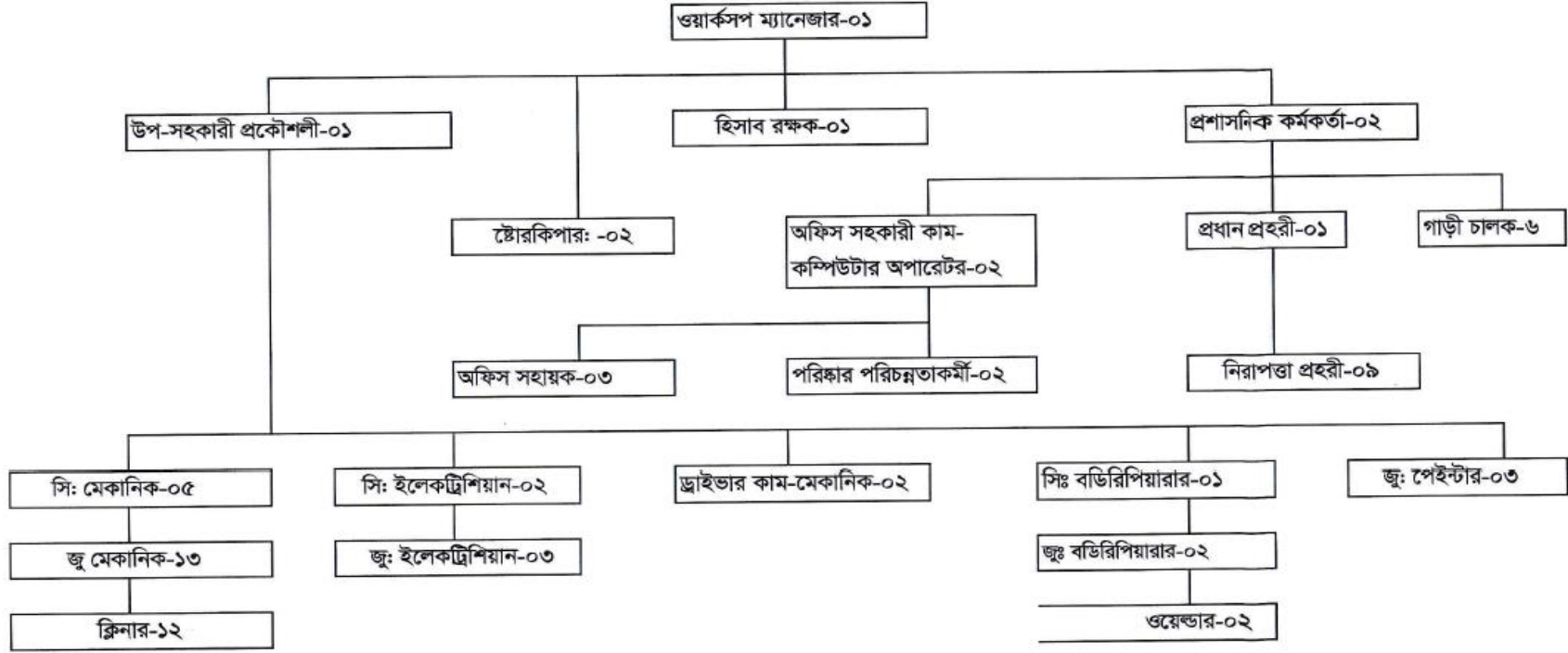
ভিশন: নিরবচ্ছিন্ন স্বাস্থ্য সেবায় সচল যানবাহন।

মিশন: স্বাস্থ্য ও পরিবার কল্যাণ মন্ত্রণালয় এর আওতাধীন স্বাস্থ্য প্রতিষ্ঠানের যানবাহন মেরামত ও রক্ষণাবেক্ষণের মাধ্যমে নিরবচ্ছিন্ন স্বাস্থ্য সেবা নিশ্চিত করা।


৪/১/২০২৭

(গ) সাংগঠনিক কাঠামো:

যানবাহন ও যন্ত্রপাতি রক্ষণাবেক্ষণ সংস্থা (টেমো) এর সাংগঠনিক কাঠামো - ৭৫



অফিস সরঞ্জামাদির তালিকা :

মাইক্রোবাস -০২ (দুই)টি
পিক আপ-০১ (এক)টি
কম্পিউটার -০৫ (পাঁচ)টি
ফটোকপি মেশিন -১ (এক)টি

মোঃ সাইফুদ্দিন আকন্দ
ওয়ার্কসপ ম্যানেজার
যানবাহন ও যন্ত্রপাতি রক্ষণাবেক্ষণ সংস্থা (টেমো)
স্বাস্থ্য ও পরিবার কল্যাণ মন্ত্রণালয়
মহাখালী, ঢাকা-১২১২।

জনবলের তালিকা :

১ম শ্রেণী ০১ (এক) জন
২য় শ্রেণী ০৩ (তিন) জন
৩য় শ্রেণী ৪৫ (পয়তালি-শ) জন
৪র্থ শ্রেণী ২৬ (ছাব্বিশ) জন
সর্ব মোট= ৭৫ (পঁচাত্তর) জন।

মোঃ কারিম উদ্দিন
প্রশাসনিক কর্মকর্তা
যানবাহন ও যন্ত্রপাতি রক্ষণাবেক্ষণ সংস্থা (টেমো)
স্বাস্থ্য ও পরিবার কল্যাণ মন্ত্রণালয়
মহাখালী, ঢাকা-১২১২।

(ঘ) বিদ্যমান জনবল:

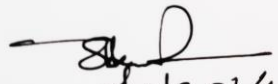
| ক্রমিক নং | পদের নাম | গ্রেড (১-২০ পর্যন্ত) | অনুমোদিত পদের সংখ্যা | পূরণকৃত পদের সংখ্যা | শূন্য পদের সংখ্যা | মন্তব্য |
|--------------|---------------------------------------|----------------------|----------------------------|---------------------------|----------------------|---------|
| ১ | ওয়ার্কসপ ম্যানেজার | ৯ম | ১ | ১ | - | |
| ২ | উপ-সহকারী প্রকৌশলী | ১০ম | ১ | - | ১ | |
| ৩ | প্রশাসনিক কর্মকর্তা | ১০ম | ২ | ১ | ১ | |
| ৪ | হিসাব রক্ষক | ১৩ তম | ১ | - | ১ | |
| ৫ | অফিস সহকারী কাম- কম্পিউটার অপারেটর | ১৬তম | ২ | - | ২ | |
| ৬ | স্টোর কিপার | ১৬তম | ২ | ১ | ১ | |
| ৭ | সিনিয়র মেকানিক | ১৪তম | ৫ | ১ | ৪ | |
| ৮ | সিনিয়র ইলেকট্রিসিয়ান | ১৪তম | ২ | - | ২ | |
| ৯ | সি. বডি রিপয়ারার | ১৪তম | ২ | ২ | - | |
| ১০ | জুনিয়র পেইন্টার | ১৬তম | ৩ | ৩ | - | |
| ১১ | জুনিয়র মেকানিক | ১৬তম | ১৩ | ১০ | ৩ | |
| ১২ | জুনিয়র ইলেকট্রিসিয়ান | ১৬তম | ৩ | ১ | ২ | |
| ১৩ | ওয়েল্ডার | ১৬তম | ২ | ১ | ১ | |
| ১৪ | ডাইভার কাম-মেকানিক | ১৬তম | ২ | ১ | ১ | |
| ১৫ | জুনিয়র বডি রিপয়ারার | ১৬তম | ১ | - | ১ | |
| ১৬ | ডাইভার | ১৫তম | ৬ | ৬ | - | |
| ১৭ | হেড গার্ড | ১৯তম | ১ | - | ১ | |
| ১৮ | মটর হেল্লার/ক্লিনার | ২০তম | ১২ | ৪ | ৮ | |
| ১৯ | নিরাপত্তা প্রহরী | ২০তম | ৯ | ৪ | ৫ | |
| ২০ | অফিস সহায়ক | ২০তম | ৩ | ২ | ১ | |
| ২১ | পরিচ্ছন্ন কর্মী | ২০তম | ২ | ১ | ১ | |
| | মোট | | ৭৫ | ৩৯ | ৩৬ | |

(ঙ) কর্মসংস্থান-নিয়োগ সংক্রান্ত তথ্যাদিঃ

সরাসরি নিয়োগযোগ্য শূন্য পদ পূরণের জন্য মন্ত্রণালয়ের ছাড়পত্র চাওয়া হয়েছে। পদোন্নতিযোগ্য শূন্য পদ পূরণের বিষয়ে সিদ্ধান্ত গ্রহণের জন্য নিয়োগ কমিটির সভা আহ্বানের নিমিত্তে মন্ত্রণালয়ে পত্র প্রেরণ করা হয়েছে।

(চ) গুরুত্বপূর্ণ কার্যাবলিঃ

১. স্বাস্থ্য প্রতিষ্ঠানের যানবাহন সার্বক্ষণিক সচল রাখা;
২. যানবাহন মেরামত সংক্রান্ত অনাপত্তি পত্র (NOC) প্রদান,
৩. স্বাস্থ্য প্রতিষ্ঠানের যানবাহন ক্রয়ের ক্ষেত্রে Standard Specification তৈরি করা;
৪. স্বাস্থ্য প্রতিষ্ঠানের যানবাহন অকেজো ঘোষণার ক্ষেত্রে সুনির্দিষ্ট মতামত প্রদান;
৫. কর্মকর্তা/কর্মচারীদের দক্ষতাবৃদ্ধির জন্য প্রশিক্ষণ প্রদান;
৬. পলিটেকনিক ইনস্টিটিউটের ডিপ্লোমা-ইন-ইন্জিনিয়ারিং এর অটোমোবাইল/পাওয়ার বিভাগে অধ্যয়নরত ছাত্র/ছাত্রীদের বাস্তব প্রশিক্ষণ প্রদান।


৪/১/২০২৭

(ছ) ২০২২-২০২৩ অর্থ বছরের (০১ জুলাই ২০২২ থেকে ৩০ জুন ২০২৩ পর্যন্ত) সম্পাদিত উল্লেখযোগ্য কার্যাবলি/সাফল্যঃ

- ১) ইঞ্জিন ওভার হলিং-২৪ (চল্লিশ) টি যানবাহন;
- ২) ব্রেক মেরামত-১৬১ (একশত একষট্টি) টি যানবাহন;
- ৩) প্রতিরোধমূলক রক্ষণাবেক্ষণ-২৮৪ (দুইশত চুরাশি) টি যানবাহন;
- ৪) সাসপেনসশন মেরামত-৫০ (পঞ্চাশ) টি যানবাহন;
- ৫) ডেন্ট ও পেইন্ট-১০ (দশ) টি যানবাহন;
- ৬) ইলেকট্রিক কাজ- ২৭৫ (দুইশত পঁচাত্তর) টি যানবাহন ;
- ৭) টায়ার টিউব পরিবর্তন-১২৫ (একশত পঁচিশ) টি;
- ৮) ব্যাটারি পরিবর্তন-৫১ (একান্ন) টি;
- ৯) প্রতিরোধমূলক রক্ষণাবেক্ষণ ও পরিবর্তনকৃত মবিল- ২৭৮০ (দুই হাজার সাতশত আশি) লিটার;
- ১০) কারিগরি দক্ষতা বৃদ্ধির জন্য অত্র দপ্তরের ৩৭ (সাঁইত্রিশ) জনের প্রশিক্ষণ প্রদান;
- ১১) ঢাকাস্থ বিভিন্ন স্বাস্থ্য প্রতিষ্ঠানের ৪০ (চল্লিশ) জন গাড়িচালকদের প্রশিক্ষণ প্রদান;
- ১১) অনুমোদিত পলিটেকনিক ইনস্টিটিউটের ডিপ্লোমা-ইন-ইন্জিনিয়ারিং এর অটোমোবাইল/পাওয়ার বিভাগে অধ্যয়নরত ৪১(একচল্লিশ) জন ছাত্র/ছাত্রীদের বাস্তব প্রশিক্ষণ প্রদান।

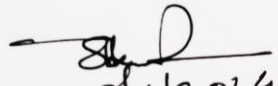
(জ) ২০২২-২০২৩ অর্থ বছরের (০১ জুলাই ২০২২ থেকে ৩০ জুন ২০২৩ পর্যন্ত) সমাপ্ত প্রকল্পের তালিকা: প্রযোজ্য নয়

(ঝ) চলমান প্রকল্পের তালিকা: প্রযোজ্য নয়।

(ঞ) ই-ফাইলিং বাস্তবায়নের হার: ৮৭.৪৩%।

(ট) ইনোভেশন প্রকল্পের তালিকা:

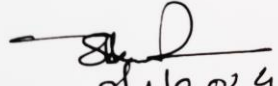
- ১) সিটিজেন চার্টার হালনাগাদ করণ;
- ২) কর্মকর্তা/কর্মচারীদের উপস্থিতি নিশ্চিত করণে বায়োমেট্রিক হাজিরা পদ্ধতি চালু করা হয়েছে;
- ৩) টেমো'র কার্যক্রম সার্বক্ষণিক তদারকি ও পর্যবেক্ষণের জন্য সিসি ক্যামেরার আওতায় আনা হয়েছে;
- ৪) যানবাহন মেরামতের জন্য যন্ত্রপাতি ও যন্ত্রাংশ সংগ্রহ, রেকর্ড সংরক্ষণ এবং অত্র দপ্তরের কর্মকর্তা/কর্মচারীদের বেতন-ভাতাদির বিল সম্পন্ন করার পূর্বের সফটওয়্যার-টি ধীর গতির হওয়ায় প্রত্যেকটি কাজ সম্পন্ন হতে অনেক সময়ের প্রয়োজন হতো। নতুন সফটওয়্যার-টি আপডেটেড এবং স্মার্ট হওয়ায় খুব সহজে এবং অল্প সময়ে যাবতীয় কার্যক্রম সম্পন্ন করা সম্ভব হচ্ছে।


৪/১/২০২৭

(ঠ) আগামী দিনের পরিকল্পনা:

২০৪১ সালের মধ্যে উন্নত ও স্মার্ট বাংলাদেশ বিনির্মাণে যানবাহন ও যন্ত্রপাতি রক্ষণাবেক্ষণ সংস্থা(টেমো) এর
গৃহীত কার্যক্রম ও ভবিষ্যৎ পরিকল্পনা:

| ক্রমিক নং | সূচক (গৃহীত কার্যক্রমের নাম) | গৃহীত কার্যক্রম | চ্যালেঞ্জসমূহ | উত্তরণের উপায় |
|--------------|---|---|---|---|
| ০১. | যানবাহন মেরামত ও রক্ষণাবেক্ষণের জন্য উন্নত ও স্মার্ট ওয়ার্কসপ প্রতিষ্ঠা করা। | <p>১। একটি সফট ওয়্যার এর মাধ্যমে যানবাহন মেরামতের রেকর্ড, ক্রয় ও হিসাব সংক্রান্ত রেকর্ড সংরক্ষণ করা হচ্ছে। মেরামতের জন্য যন্ত্রপাতি সংগ্রহের লক্ষ্যে তৈরীকৃত সফট ওয়্যার এর মাধ্যমে দরপত্রের তুলনামূলক তালিকা প্রস্তুত, কার্যাদেশ প্রদান, যন্ত্রপাতি রক্ষণাবেক্ষণ, ইস্যু ভাউচার, ষ্টক রেজিস্টার, গাড়ী মেরামতের রেকর্ড সংরক্ষণ ও ক্যাশ রেজিস্টার মেইনটেইন করা হচ্ছে। অন্য একটি সফট ওয়্যারের মাধ্যমে অত্র দপ্তরের কর্মকর্তা/কর্মচারীদের বেতন ভাতাদির বিল তৈরী করা হচ্ছে।</p> <p>২। ম্যানুয়াল পদ্ধতিতে যানবাহন পরীক্ষা করে ত্রুটি নির্ধারণ করা হয়।</p> <p>৩। ঢাকা ও এর সন্নিকটে স্বাস্থ্য প্রতিষ্ঠানের টি ও এ্যান্ড ই ডুজ যানবাহন মেরামত কর হয়।</p> <p>৪। ই-নথির মাধ্যমে চিঠি-পত্র নিষ্পন্ন করা হয়।</p> <p>৫। ১৯৮২ সালে এনাম কমিটি কর্তৃক প্রণীত ইংরেজী ভাষায় প্রকাশিত “Transport and Equipment Maintenance Organization (Officers & Employees) Recruitment Rule, 1982” এর কার্যক্রম স্থগিত করায় জনবল নিয়োগ কার্যক্রম স্থগিত রাখা হয়। ইংরেজী ভাষায় প্রণীত অত্র সংস্থার বিদ্যমান নিয়োগ বিধি সংশোধন ও বাংলা ভাষায় রূপান্তর করা হয়েছে।</p> | <p>১। মেরামত সংশ্লিষ্ট জনবলের আধুনিক প্রযুক্তি জ্ঞান এর অভাব।</p> <p>২। প্রয়োজনীয় সংখ্যক জনবল এর স্বল্পতা।</p> <p>৩। যানবাহন মেরামত এর জন্য কম্পিউটারাইজড যন্ত্রপাতির অভাব।</p> <p>৪। অফিস ভবন, অফিস ক্যাম্পাস ও ফ্লোর বাহিরের রাস্তার থেকে নিচু হওয়ায় অল্প বৃষ্টিতে ০৩/০৪ ফুট পানি জমে যায় ফলে ঐ সময় মেরামত কাজ করা যায় না।</p> | <p>১। যানবাহন মেরামত এর জন্য কম্পিউটারাইজড যন্ত্রপাতি সংগ্রহ করা।</p> <p>২। মেরামত সংশ্লিষ্ট জনবলকে আধুনিক প্রযুক্তি জ্ঞান সম্পন্ন জনবলে রূপান্তরের নিমিত্তে প্রয়োজনীয় প্রশিক্ষণ প্রদান করা।</p> <p>৩। টেমো’র নাম পরিবর্তন ও আপগ্রেড করে প্রয়োজনীয় সংখ্যক জনবল বৃদ্ধি করা।</p> <p>৪। টেমো’কে পরিদপ্তর হিসেবে উন্নীত করে অত্যাধুনিক ওয়ার্কসপ বিনির্মাণ করা।</p> <p>৫। টেমো’র আওতাধীন বিভাগ এবং জেলা পর্যায়ে ওয়ার্কসপ স্থাপন।</p> <p>৬। দীর্ঘ দিনের পুরাতন বৈদ্যুতিক লাইন, সুইচ-সকেট, মিটার বক্স, মেইন লাইন, জরাজীর্ণ ও বুকিপূর্ণ লাইন মেরামত ও পরিবর্তন করা।</p> <p>৭। বহুতল বিশিষ্ট ভবন নির্মাণ করা।</p> |


৪/১/২০২৭

স্মার্ট বাংলাদেশ ২০৪১ বাস্তবায়নে স্মার্ট শিক্ষা, স্বাস্থ্য, দক্ষতা এবং কর্মসংস্থান বিষয়ে স্বল্প, মধ্য ও দীর্ঘমেয়াদি কর্মপরিকল্পনা

| উদ্যোগের নাম | সংস্থার নাম | মন্ত্রণালয়/বিভাগ | অক্ষনিক স্বল্পমেয়াদী (Immediate Short-term) (ডিসেম্বর ২০২৩ পর্যন্ত) | স্বল্পমেয়াদী (Short-term) (জানু'২৪- ডিসেম্বর'২৪) | মধ্যমেয়াদী (Mid- term) (জানু'২৫- ডিসেম্বর'৩০) | দীর্ঘমেয়াদী (Long-term) (জানু'৩১- ডিসেম্বর'৪১) |
|---|---|--|--|--|--|--|
| পলিটেকনিক ইনস্টিটিউটের ডিপ্লোমা-ইন-ইন্জিনিয়ারিং এ অধ্যয়নরত ছাত্র/ছাত্রীদের বাস্তব প্রশিক্ষণ প্রদান করা। | যানবাহন ও যন্ত্রপাতি রক্ষণাবেক্ষণ সংস্থা (টেমো)। | স্বাস্থ্য ও পরিবার কল্যাণ মন্ত্রণালয় এর | যানবাহন মেরামত ও রক্ষণাবেক্ষণ সংক্রান্ত বাস্তব প্রশিক্ষণ প্রদান। | আধুনিক প্রযুক্তি সম্পন্ন মেরামত ও রক্ষণাবেক্ষণ সংক্রান্ত যন্ত্রপাতি বিষয়ক প্রশিক্ষণ প্রদান। | আধুনিক প্রযুক্তি সম্পন্ন মেরামত ও রক্ষণাবেক্ষণ সংক্রান্ত যন্ত্রপাতি বিষয়ক প্রশিক্ষণ প্রদান। | আধুনিক প্রযুক্তি সম্পন্ন মেরামত ও রক্ষণাবেক্ষণ সংক্রান্ত যন্ত্রপাতি বিষয়ক প্রশিক্ষণ প্রদান। |
| স্বাস্থ্য ও পরিবার কল্যাণ মন্ত্রণালয়ের আওতাধীন সকল স্বাস্থ্য সেবা প্রতিষ্ঠানের এ্যাম্বুলেন্সসহ সকল যানবাহন মেরামত করে স্মার্ট স্বাস্থ্য সেবা নিশ্চিত করা | | | নতুন সেবা সংযোজন | প্রয়োজনীয় আধুনিকায়ন | প্রয়োজনীয় আধুনিকায়ন | প্রয়োজনীয় আধুনিকায়ন |
| যানবাহন মেরামত এর জন্য কম্পিউটারাইজড যন্ত্রপাতি ব্যবহার এবং মেরামত সংশ্লিষ্ট জনবলকে আধুনিক প্রযুক্তি জ্ঞান সম্পন্ন জনবলে রূপান্তরের নিমিত্তে দেশে ও দেশের বাইরে প্রয়োজনীয় প্রশিক্ষণ প্রদান করা। | | | কম্পিউটারাইজড যন্ত্রপাতি ক্রয় | কম্পিউটারাইজড যন্ত্রপাতি ক্রয় এবং প্রয়োজনীয় প্রশিক্ষণ | দেশে ও দেশের বাইরে প্রয়োজনীয় প্রশিক্ষণ প্রদান | দেশে ও দেশের বাইরে প্রয়োজনীয় প্রশিক্ষণ প্রদান |
| স্মার্ট ওয়ার্কসপ রূপান্তর করণ | | | শূন্য পদে পদোন্নতি প্রদান। | সরাসরি নিয়োগযোগ্য শূন্য পদে জনবল নিয়োগ | ০৭(সাত)টি বিভাগীয় কার্যালয়ে স্মার্ট ওয়ার্কসপ স্থাপন। বিদ্যমান জনবলের সাথে আরও ৫৩২টি পদ সৃজন | ০৭(সাত)টি বিভাগীয় কার্যালয়ে স্মার্ট ওয়ার্কসপ স্থাপন। বিদ্যমান জনবলের সাথে আরও ৫৩২টি পদ সৃজন |
| কল সেন্টার চালু করণ | | | নতুন সেবা সংযোজন | প্রয়োজনীয় আধুনিকায়ন | প্রয়োজনীয় আধুনিকায়ন | প্রয়োজনীয় আধুনিকায়ন |
| ডিজিটাল হাজিরা সিস্টেম | | | ডিজিটাল অফিস হাজিরা চালুকরণ | ডিজিটাল অফিস হাজিরা সিস্টেম আপডেটকরণ | ০৭(সাত)টি বিভাগীয় কার্যালয়ে ডিজিটাল অফিস হাজিরা চালুকরণ | ০৭(সাত)টি বিভাগীয় কার্যালয়ে ডিজিটাল অফিস হাজিরা চালুকরণ |
| ওয়ার্কসপ অটোমেশন সিস্টেম | | | নতুন সেবা সংযোজন | প্রয়োজনীয় আধুনিকায়ন | প্রয়োজনীয় আধুনিকায়ন | প্রয়োজনীয় আধুনিকায়ন |
| ইজিপি চালু করণ | | | নতুন সেবা সংযোজন | প্রয়োজনীয় আধুনিকায়ন | প্রয়োজনীয় আধুনিকায়ন | প্রয়োজনীয় আধুনিকায়ন |
| ডি-নথি চালু করণ | ডি-নথি এর ব্যবহার বৃদ্ধি করে ৮৫% নথি ডি-নথিতে নিষ্পন্ন করা। | ৯০% নথি ডি-নথিতে নিষ্পন্ন করা। | ১০০% নথি ডি-নথিতে নিষ্পন্ন করা। | ১০০% নথি ডি-নথিতে নিষ্পন্ন করা। | | |

৪/১/২০২৪

(মোঃ সাইফউদ্দিন আকন্দ)

ওয়ার্কসপ ম্যানেজার

ই-মেইল: temo.gov.bd@gmail.com

(ঢ) উল্লেখযোগ্য ছবিঃ



নবনির্মিত টেমো'র প্রধান গেইট



যানবাহন মেরামত ও রক্ষণাবেক্ষণ



পলিটেকনিক ইন্সটিটিউট হতে আগত ডিপ্লোমা-ইন ইঞ্জিনিয়ারিং এ অধ্যয়নরত ছাত্র/ছাত্রীদের ০৩ (তিন) মাসের বাস্তব প্রশিক্ষণ প্রদান।



পলিটেকনিক ইন্সটিটিউট হতে আগত ডিপ্লোমা-ইন ইঞ্জিনিয়ারিং এ অধ্যয়নরত ছাত্র/ছাত্রীদের লিখিত পরীক্ষা



স্টেকহোল্ডার সভা



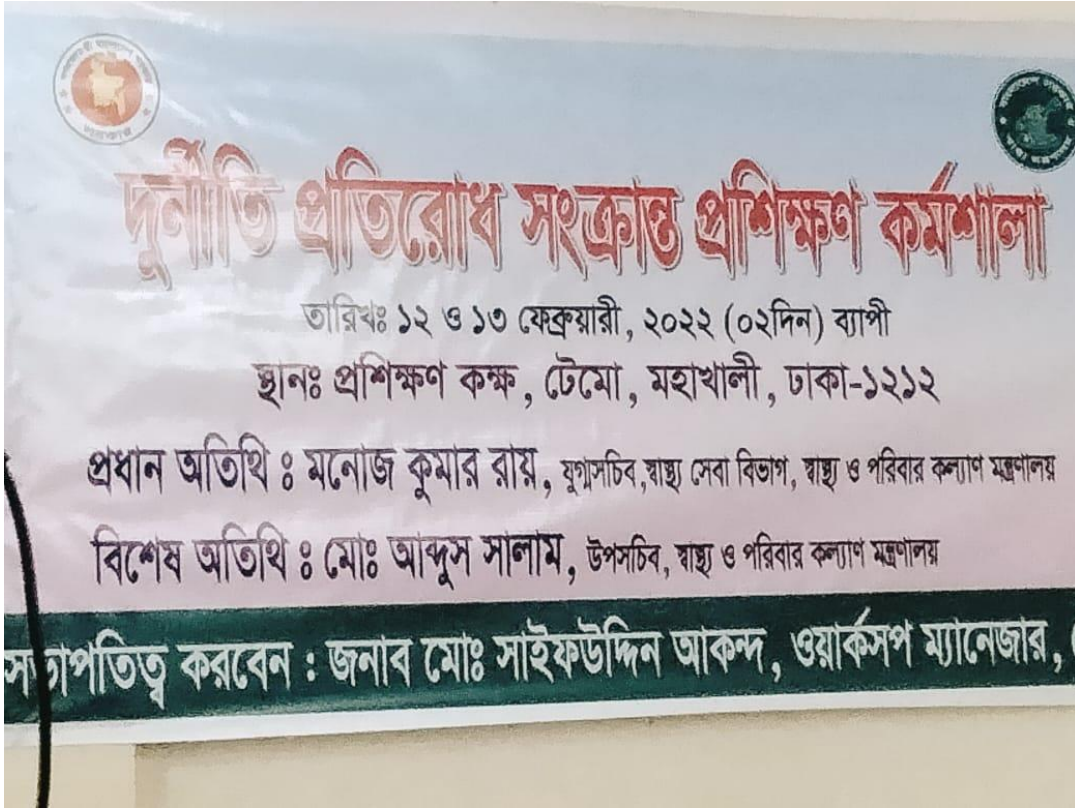
সেবা প্রদান প্রতিশ্রুতি বিষয়ক প্রশিক্ষণ



কর্মক্ষেত্রে দক্ষতা দক্ষতাবৃদ্ধির লক্ষে কর্মচারীদের প্রশিক্ষণ



অভিযোগ প্রতিকার ব্যবস্থাপনা বিষয়ক কর্মশালা



দুর্নীতি প্রতিরোধ সংক্রান্ত প্রশিক্ষণ



কক্সবাজার ২৫০ শয্যা বিশিষ্ট জেলা সদর হাসপাতালে চলমান উদ্ভাবনী প্রকল্প হাসপাতাল লভি ও ইমার্জেন্সি ম্যানেজমেন্ট পরিদর্শন



দেশে/বিদেশে বাস্তবায়িত ন্যূনতম একটি উদ্যোগ পরিদর্শন কার্যক্রম



স্বাধীনতার মহান স্থপতি জাতির পিতা বঙ্গবন্ধু শেখ মুজিবুর রহমান এর ৪৭তম শাহাদাত বার্ষিকীতে মিলাদ মাহফিল







মাতারবাজী তাপ বিদ্যুৎ কেন্দ্র পরিদর্শন